

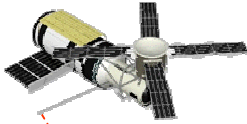
**präsentiert:**

# TravelControl

***Das elektronische Fahrtenbuch  
für die steuerliche Kfz-Abrechnung,  
mobile Arbeitszeiterfassung und zur  
Fuhrparkverwaltung***

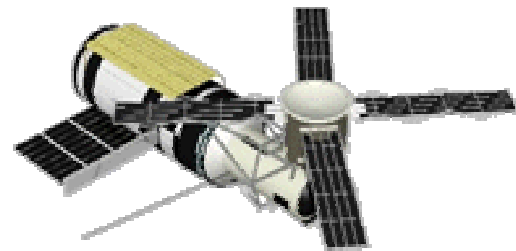


# Das Funktionsprinzip:



Travelcontrol erfaßt folgende Daten vollautomatisch via Satellit:

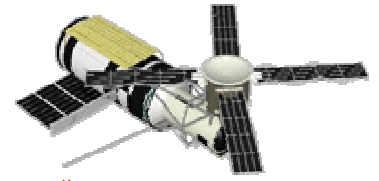
- Zeit + Datum zu Beginn der Fahrt
- Zeit + Datum am Ende der Fahrt
- Position (geografische Koordinaten)
- die zurückgelegte Strecke
- den Fahrer (wird anhand der Chipkarte identifiziert)



Und das bei **jeder** Fahrt ohne Ihre Hilfe!

•Wenn Sie privat unterwegs sind, haben Sie die Möglichkeit dieses per Tastendruck einzugeben. (Die Position wird dann nicht gespeichert und die Fahrt wird als Privatfahrt markiert)





## Einsatzgebiete von TravelControl:

### TravelControl kommt vorwiegend in zwei Bereichen zum Einsatz:

#### 1. Bei der steuerlichen Abrechnung von Dienstfahrzeugen:

Hierbei liegt zur Zeit der Schwerpunkt von Travelcontrol. Um die steuerliche Belastung von Unternehmen und Mitarbeitern für die Nutzung von Dienstfahrzeugen zu senken, ist die Führung eines Fahrtenbuches zwingend erforderlich. Da dies aber oft aufgrund von Termindruck, Zeitmangel und Bequemlichkeit nicht realisierbar ist, wird das Fahrzeug oft nach der 1%-Methode abgerechnet.

Hier kann Travelcontrol oft **einige Tausend Euro pro Jahr und Fahrzeug** sparen helfen.

#### 2. Controlling des Außendienstes / mobile Zeiterfassung (zur Nachkalkulation von Projekten und Serviceverträgen)

Oft stellt sich bei dienstleistungsorientierten Unternehmen die Frage: Woher kommen die Überstunden und die ganzen Tankrechnungen? Travelcontrol macht die Fahrzeugnutzung und die Arbeitszeit des Außendienstes transparent. Da jede Ankunft und Abfahrt des Fahrzeuges beim Kunden registriert wird und auch jeder Tankstop erfaßt wird, ist es den Mitarbeitern nicht mehr möglich nicht geleistete Überstunden und die Tankrechnungen der Ehegattin bei der Firma abzurechnen. Die Erfahrung hat gezeigt, daß sich durch den Einsatz von Travelcontrol auch hier oft einige Tausend Euro pro Fahrzeug und Jahr sparen lassen.



TravelControl ist das **Sparschwein** für Ihr Unternehmen!

INIBIT - Intelligent Business IT Udo Koch Allendestraße 68 98574 Schmalkalden

http://inibit.com mail@inibit.com Fon 03683 798 270 Fax 03683 798 273 Funk 0171 5368191

St.-Nr. 169 240 08060 Sparkasse Fulda BLZ 530 501 80 Kto. 74403176

# TravelControl *Personal*



## **TravelControl Personal für die steuerliche Kfz Abrechnung bestehend aus:**

TravelControl Personal Software (bis zu 20 Fahrzeuge verwaltbar)

Digitale Deutschlandkarte

Chipkarte (für die Datenübertragung zwischen Gerät und PC)

Chipkartenleser (für die Datenauslesung) USB oder für den Com- Port

Fahrzeuggerät mit GPS-Innenantenne und Halterung

Anschlusskabel und Industrieklettbander

Installations- und Bedienungsanleitung in Deutsch

## **ACHTUNG NEU!**

Das Personal-Gerät ist ohne Sonderkontakte und liefert speziell für die steuerliche Kfz-Abrechnung erforderliche Informationen. Für ein Upgrade auf die Versionen Basic, Professional und Fleet sind die Professional-Geräte erforderlich, da diese Geräte die Erfassung zusätzlicher Leistungsmerkmale ermöglichen.

**Preis netto 990,- €**

**(zzgl. 16% MwSt. 1148,40 €)**

# Navigation mit PDA

**Sie besitzen eines, der in der Liste aufgeführten PDA und eine geeignete Navigationssoftware?**

Dann können Sie in Verbindung mit TravelControl navigieren!

TravelControl versorgt ihren PDA mit den notwendigen GPS-Informationen.

## Verfügbare Adapterkabel für PDA's:

- ASUS A600
- Casio 105,115, 125, 200 und 500
- Dell AXIM
- HP Jornada 525, 565, 568
- iPaq 36xx, 38xx, 39xx, 3760
- Mitac 528
- NEC 300E
- O<sup>2</sup> XDA
- Pocket Loox
- Siemens SX 45
- T-Mobile MDA
- Toshiba e330, e570, e740
- Yakumo PDA Alpha



Weitere Anschlusskabel auf Anfrage möglich

# Zweitwagenausstattung für Personal Software

Fahrzeugausrüstung wie das Einsteigerpaket jedoch ohne Kartenleser und Software.

Die Verwaltung und Auswertung der Fahrtdaten erfolgt mit der Software des TravelControl Kit Personal



**Preis 800,- € netto**

**(zzgl. 16% MwSt. 928,- €)**

# CeBIT Neuheit 2005!

## CeBIT 2005:

Präsentation der neuesten Versionen des bewährten

**TravelControl *Personal*,**  
**TravelControl *Professional und Fleet***

Neue Leistungsmerkmale:

### TravelControl *Personal*

- neue digitale Karte von Map & Guide
- Europakarte verfügbar
- Adressimport und Geokodierung aus vorhandenen Kundendatenbanken
- Integrierte Kostenerfassung
- Erweiterungsmöglichkeit zum Navigationssystem (in Verbindung mit einem PDA)

### TravelControl *Professional / Fleet*

- Arbeitszeiterfassung für Fahrer und Mitfahrer
- drahtlose Übertragung der Fahrdaten zum Firmen PC
- erweiterte statistische Auswertung der Fahrdaten
- Erfassung der Standzeiten beim laufenden Motor
- Aufzeichnung der Fahrspur
- Geschwindigkeitswarnung
- Kostenstellenerfassung für Fahrer, Fahrzeug, Fahrziel und Fahrt
- Online-Ortung der Fahrzeuge (nur Fleet )

**TravelControl Professional und Fleet**, die Versionen für das Fuhrparkmanagement und die mobile Arbeitszeiterfassung, enthält in der neuen Version ebenfalls zahlreiche Verbesserungen. Hierzu zählen unter anderem:

- die Aufzeichnung der Fahrtroute
- die Geschwindigkeitsüberwachung mit auswertbarem Geschwindigkeitsprofil
- die Aufzeichnung von Ereignissen in Verknüpfung mit Geokoordinaten, Datum und Uhrzeit (5 Sonderkontakte)
- die Mobile Arbeitszeiterfassung außerhalb des Betriebsgeländes (Rollende Stempeluhr)
- die Integration und Kombination der TravelControl-SMS-Datenkommunikation in Fahrer-Handys (Senden von Textblöcken mit Bestätigungs- und Antwortfunktion)
- Kostenstellenerfassung für Fahrer, Fahrzeug, Fahrziel und Fahrt
- Online – Ortung der Fahrzeuge (nur Fleet)
- Drahtlose Übertragung der Fahrdaten zum Firmen PC, sowie erweiterte statistische Auswertung der Fahrdaten
- Erfassung von Standzeiten beim laufenden Motor



# Poolfahrzeuge

TravelControl ist bestens für die Verwaltung von Poolfahrzeugen geeignet.

Das besondere bei diesem System ist, dass alle Fahrdaten im internen Gerätespeicher abgelegt werden.

Jeder Fahrer erhält seine persönliche Chipkarte und wird beim Einschalten der Zündung zum Stecken seiner Karte in das Gerät aufgefordert.

Bei personengebundenen Fahrzeugen muss keine Chipkarte gesteckt werden.

TravelControl speichert auch ohne Chipkarte die jeweils letzten 1000 Fahrten im internen Gerätespeicher.

In der PC-Software ist dann auch eine fahrerbezogene Auswertung möglich.





# mobile Arbeitszeiterfassung

TravelControl Professional ermöglicht auch einen Arbeitszeitnachweis für alle Mitarbeiter im Außendienst.

Jeder Mitarbeiter erhält seine persönliche Chipkarte, die er zu Beginn und am Ende seiner Arbeitszeit in das Fahrtenbuch steckt.

Durch einfaches Drücken der Tasten „Arbeitszeitbeginn“ und „Arbeitszeitende“ wird dann der Zeitstempel gesetzt (minutengenau natürlich).

Die Arbeitszeitdaten werden dann beim Auslesen der Fahrtinformationen mit zum PC übertragen. Und können dann gezielt ausgewertet werden.

TravelControl Professional errechnet automatisch die Arbeitszeiten pro Mitarbeiter für den entsprechenden Zeitraum.

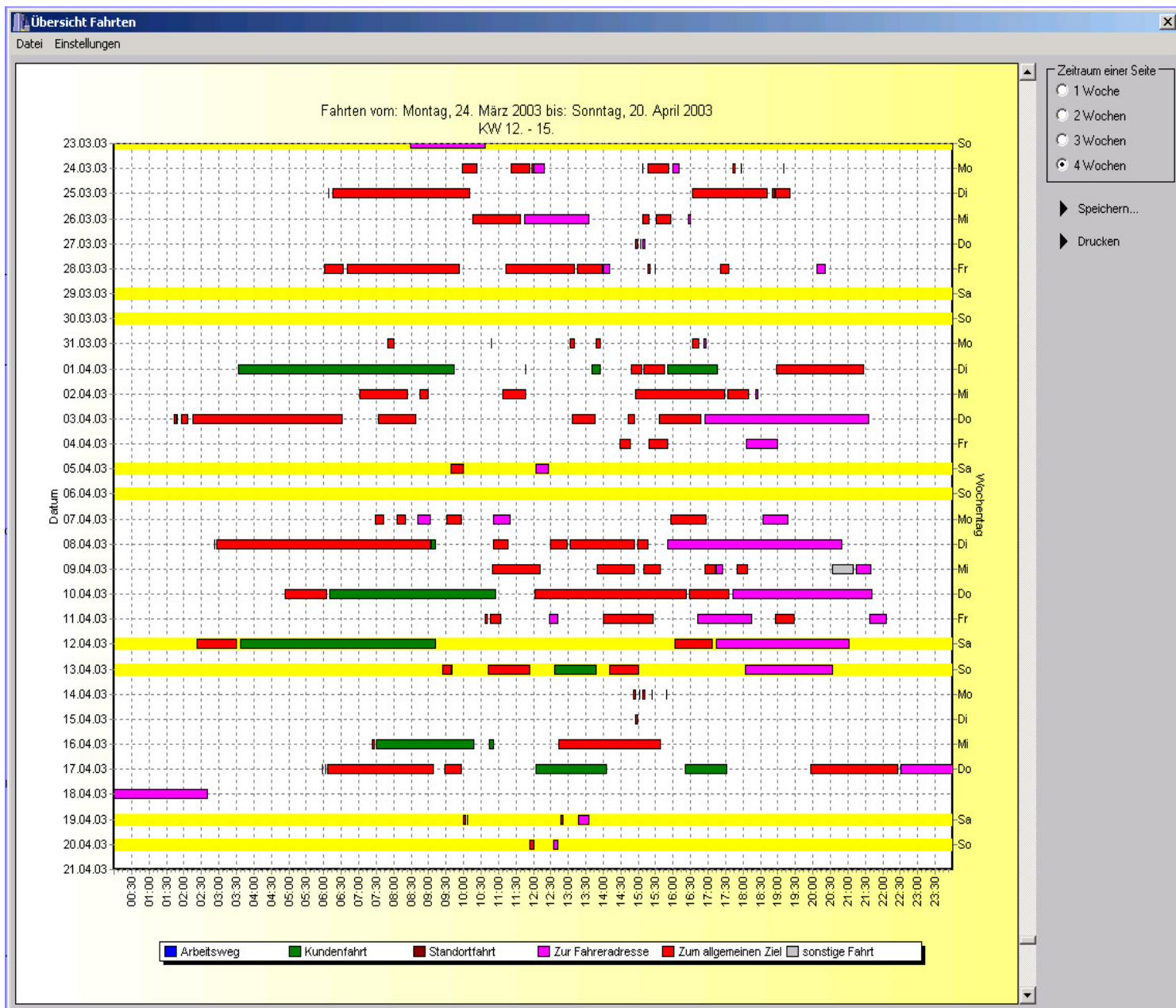
Einen Musterausdruck zur Arbeitszeiterfassung stellen wir Ihnen gern zur Verfügung.



# Statistikmodul für *Professional* und *Fleet*

Die Statistik ermöglicht eine komfortable Auswertung aller erfassten Informationen:

- Kundenfahrt
- Arbeitswegfahrt
- Standort
- Zur Fahreradresse
- Zum allgemeinen Ziel
- sonstige Fahrt
- Standzeiten
- Fahrzeiten
- 5 Sondersignale





# Musterausdruck Arbeitszeiterfassung

Lizenziert für: **Twinline**

Seite: 1

**TravelControl Arbeitszeiterfassung**

von: **12.01.2004**

bis: **30.12.2004 23:59:59**

30.12.2004 12:52:48

Name: **Müller**

Vorname: **Bernd**

PersonalNr: **0023**

Standort:

Abteilung:

Telefon:

DatumK	DatumG	Dauer	FahrzeugK	FahrzeugG	Status
12.01.2004 07:34:00	12.01.2004 15:45:00	08:11	M-RT 684	M-RT 684	3
13.01.2004 08:34:00	13.01.2004 15:40:00	07:06	M-RT 684	M-RT 684	3
14.01.2004 08:41:00	14.01.2004 14:46:00	06:05	M-RT 684	M-RT 684	3
15.01.2004 08:00:00	15.01.2004 17:32:00	09:32	M-RT 684	M-RT 684	3
16.01.2004 08:03:00	16.01.2004 14:45:00	06:42	M-RT 684	M-RT 684	3

Arbeitsstunden gesamt: **37:36**

# Vorteile von TravelControl

## Die Vorteile des Systems liegen klar auf der Hand:

Es erfüllt alle Anforderungen des Finanzamtes.

Es arbeitet unabhängig vom Tachosignal des Fahrzeuges (zur Datenaufzeichnung dient ein integrierter( GPS-Empfänger).

TravelControl arbeitet mit patentierter Datenerfassung.

Aufgrund der geringen Maße und der genialen Technik im Miniaturformat findet es in wirklich jedem Fahrzeug (unabhängig von Fabrikat) einen Platz.

Im Fahrzeug sind keine Eingaben durch den Fahrer erforderlich da es vollautomatisch arbeitet.

Es ist kein Navigationssystem im Fahrzeug erforderlich.

Die äußerst einfache Installation im Fahrzeug.

Die zugehörige PC-Software ist äußerst komfortabel und sehr anwenderfreundlich.

Die Unterscheidung verschiedener Fahrer ist einfach durch stecken einer Chipkarte möglich.

Der Datentransfer vom Fahrzeug zum PC erfolgt einfach per Chipkarte ohne dass das Gerät aus dem Fahrzeug entfernt werden muss.

Es ist das unbestritten eines der besten elektronischen Fahrtenbücher auf dem Markt. Es überzeugt durch absolute Zuverlässigkeit und überragenden Komfort, den es bei elektronischen Fahrtenbüchern in dieser Form bisher noch nicht gab.

Es ist ein Markenprodukt Made in Germany.

**Sie können TravelControl für 4 Wochen unverbindlich testen!**

Gern beraten wir Sie auch persönlich!

Hierzu stehen wir Ihnen unter der Rufnummer

0 36 83 – 79 82 70 jederzeit gern zur Verfügung.

Wir freuen uns auf Ihren Anruf.

<http://travelcontrol.inibit.com>





# Bestellung eines Testgerätes

Hiermit bestellen wir (ich) ein TravelControl-Kit "Personal" für 4 Wochen zum Test.  
Lieferumfang:

- 1 Fahrzeuggerät mit GPS-Innenantenne oder Antennenweiche (bitte nichtzutreffendes streichen)
- 1 Personal-Software zur steuerlichen KfZ-Abrechnung
- 1 digitale Deutschlandkarte
- 1 Chipkartenleser für PC
- 1 Chipkarte zur Datenübertragung
- 1 Bedienungs- und Installationsanleitung (Deutsch)

Sende(n) wir (ich) das Gerät inkl. Zubehör und Originalverpackung innerhalb dieser Zeit zurück, wird die Kautions sofort zurückerstattet.

Die Höhe der Kautions beträgt 990,00€ zzgl. MwSt. (Brutto: 1148,40Euro)

Wir wünschen die Zahlung der Kautions:

- per Nachnahme
- per Vorkasse

Auftraggeber:

<b>Firma</b>	
<b>Ansprechpartner</b>	
<b>Straße</b>	
<b>PLZ / Ort</b>	
<b>Tel:</b>	
<b>Fax:</b>	